

Wir suchen Mitglieder im Department

Suspension

„Entwicklung Rear Wheel Steering“

Aufgaben

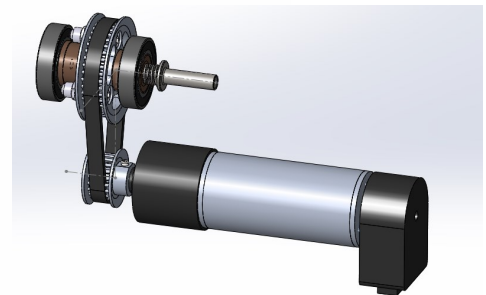
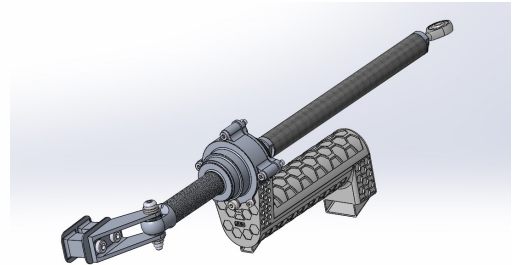
- Ausarbeitung der neu entwickelten Hinterachslenkung
- Auslegung und Konstruktion der Lenkgetriebeteile und –gehäuse
- Einarbeiten in die umfangreiche Masterarbeit eines Fast Forest Alumnus
- Umfassende Kommunikation mit anderen Baugruppen
- Umfangreiche Testbetreuung

Voraussetzungen

- Interesse an Fast Forest Innovationen
- Erfahrung mit CAD-Programmen
- Bereitschaft, Zeit in ein faszinierendes Projekt zu investieren
- Selbstständiges, verantwortungsbewusstes Arbeiten
- Teamfähigkeit

Dein Profit

- Kontakt zu Industrieunternehmen (Workshops, Praxissemester, Abschlussarbeiten...)
- Neben der Theorie im Studium praktische Erfahrungen sammeln und das Gelernte in die Realität umsetzen
 - ▶ Fachkenntnisse erlangen
- Fakultätsübergreifende Zusammenarbeit mit Kommilitonen aller Semester
- Intensive Teamarbeit und Teamgeist



BE A PART OF OUR RACING TEAM

Interesse geweckt?

Dann bewirb Dich jetzt mit einem Motivationsschreiben unter

Recruiting.fast-forest.de

